

**BAĞIMSIZ (OFF-GRID) FOTOVOLTAİK SİSTEM****EXERON MX B4PV12000I1/3F**

Uygulamalar: restoranlar, evler, villalar, uzak alanlar, ayrı yükler

Ana Parametreler

Giriş PV Gücü	10000 Wp
Çıkış Gücü	12000 VA
Çıkış	1- / 3- faz
Ortalama Yük	1000 VA
Destek Süresi	24 saat

EXERON**Sistem Özellikleri**

PV Paneller	40 adet	250 Wp, Polycrystalline
MPPT Solar Şarj Kontrol Cihazları	5 adet	SML2000 (5 x 2000 W)
İnvertör Modüller	3 adet	IRMU4000B (3 x 4000 VA), 220 VAC, 50 Hz, 1-Faz
Elektronik Modüller için kabin	1 adet	19" Kabin, model MX, ölçüler 600 x 600 x 1000 mm.
Güç Dağıtım Ünitesi (PDU)	1 adet	Devre kesiciler, korumalar, konnektörler
MCU Modülü	1 adet	Mikrobilgisayar kontrolü, LCD ekran
Akü, Çok döngülü	1 adet	48 V / 705 Ah (34 kWh)
Akü Bankası	1 adet	Çelik konstrüksiyon
PV montaj yapısı	5 adet	Birleştirilebilir, zemine monte yapı, paslanmaz

Seçenekler

Şebeke girişi	Dahil değil
Dizel jeneratör girişi	Dahil değil

Fiyat (%18 KDV Hariç) 27.210.-EURO

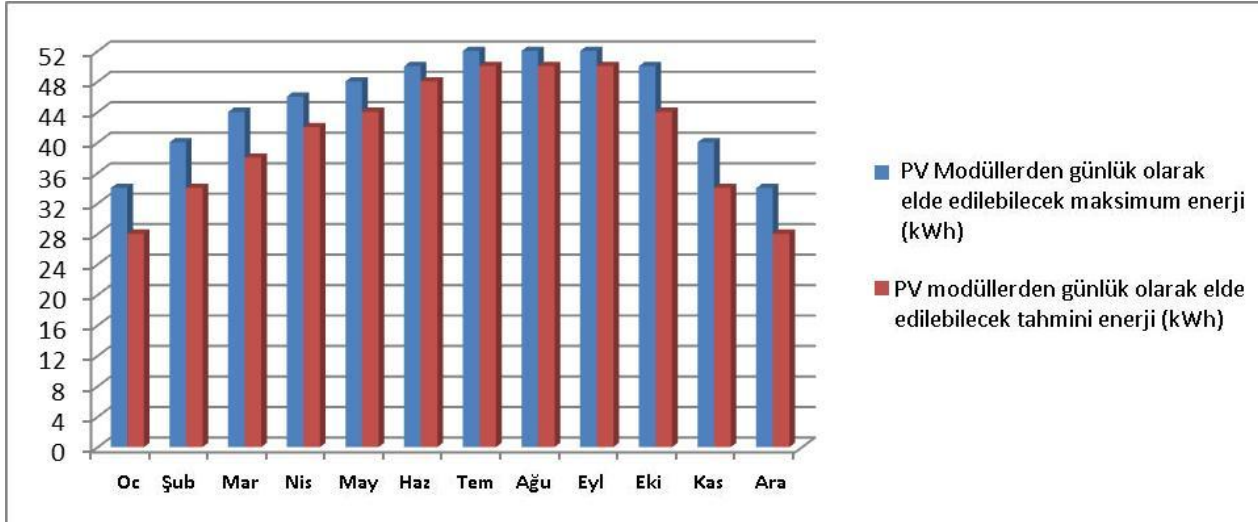
- Ürünler ISO 9001:2008 ve AQAP 2110 şartları altında üretilmiştir
- Teslimat süresi: ~6-8 hafta
- Teslimat: Norm depo, taşıma için özel paketlemeyle
- Garanti: 24 ay
- Satış sonrası komple teknik servis
- Farklı güneşlenme oranları ve kullanım saatleri için değişiklik gösterebilir

EXERON - HER ZAMAN GÜÇ BAĞIMSIZLIĞI, ŞEBEKE ELEKTRİĞİNİZ OLMASA BİLE



Örnek Ekipman (yükler)

Yük	Adet	Güç (W)	Kullanım Süresi (Saat / GÜN)	Elektrik Tüketimi (Wh)
TV	3	100	5	1 500
Uydu alıcısı	3	24	5	360
Bilgisayar	2	150	5	1 500
Buzdolabı	1	50	24	1 200
Isıtıcı-Soba	1	2 000	2	4 000
Klima	3	800	4	9 600
Tost makinesi	1	900	0.2	180
Kahve makinesi	1	1 400	0.2	280
Çamaşır makinesi	1	1 000	2	2 000
A++ aydınlatma	6	8	6	288
Güvenlik sistemi	1	40	24	960
24 Saat Toplamı				22 kWh



EXERON

