

**BAĞIMSIZ (OFF-GRID) FOTOVOLTAİK GÜÇ SİSTEMİ****EXERON SX B4PV4000I1F**

Uygulamalar:	Küçük evler, villalar, uzak alanlar, ayrı yükler
--------------	--

Ana Parametreler	
Giriş PV Gücü	4000 Wp
Çıkış Gücü	4000 VA
Çıkış	1-Faz
Ortalama Yük	250 VA
Destek Süresi	48 saat

EXERON

Sistem Özellikleri		
PV Paneller	16 adet	250 Wp, Polycrystalline
MPPT Solar Şarj Kontrol Cihazları	2 adet	SML2000 (2 x 2000 W)
İnvertör Modüller	1 adet	IRMU4000B (1 x 4000 VA), 220 VAC, 50 Hz, 1-Faz
Elektronik Modüller için Kabin	1 adet	19" Kabin, model SX, ölçüler 600 x 600 x 500 mm.
Güç Dağıtım Ünitesi (PDU)	1 adet	Devre kesiciler, korumalar, konnektörler
MCU Modülü	1 adet	Mikrobilgisayar kontrolü, LCD ekran
Akü, Çok Döngülü	1 adet	48 V / 380 Ah (18 kWh)
Akü Bankası	1 adet	Çelik konstrüksiyon
PV Montaj Yapısı	2 adet	Birleştirilebilir, zemine monte yapı, paslanmaz

Seçenekler	
Şebeke girişi	Dahil değil
Dizel jeneratör girişi	Dahil değil

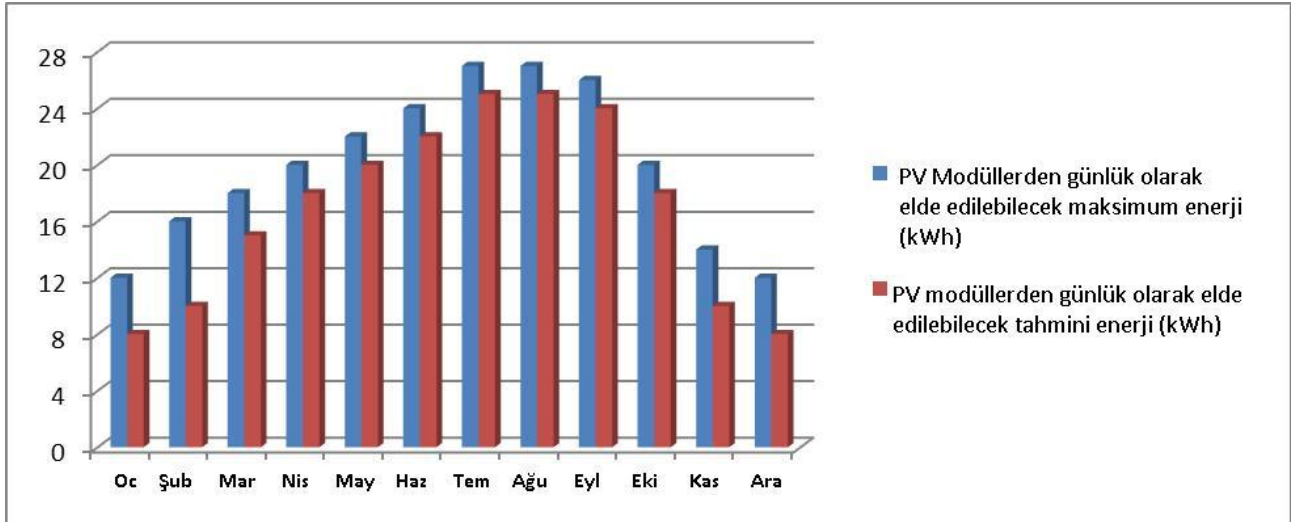
Fiyat (%18 KDV Hariç)	10.825.-EURO
-----------------------	--------------

- Ürünler ISO 9001:2008 ve AQAP 2110 şartları altında üretilmiştir
- Teslimat süresi: ~6-8 hafta
- Teslimat: Norm depo, taşıma için özel paketlemeyle
- Garanti: 24 ay
- Satış sonrası komple teknik servis
- Farklı güneşlenme oranları ve kullanım saatleri için değişiklik gösterebilir

EXERON - HER ZAMAN GÜÇ BAĞIMSIZLIĞI, ŞEBEKE ELEKTRİĞİNİZ OLMASA BİLE

Örnek Ekipman (yükler)

Yük	Adet	Güç (W)	Kullanım Süresi (Saat / GÜN)	Elektrik Tüketimi (Wh)
TV	2	100	5	1 000
Uydu alıcısı	2	24	5	240
Bilgisayar	1	150	4	600
Buzdolabı	1	50	24	1 200
Klima	2	800	3	4 800
Tost makinesi	1	900	0.2	180
Kahve makinesi	1	1 400	0.1	140
A++ aydınlatma	5	8	6	240
Güvenlik sistemi	1	25	24	600
24 Saat Toplamı				9 kWh



EXERON

