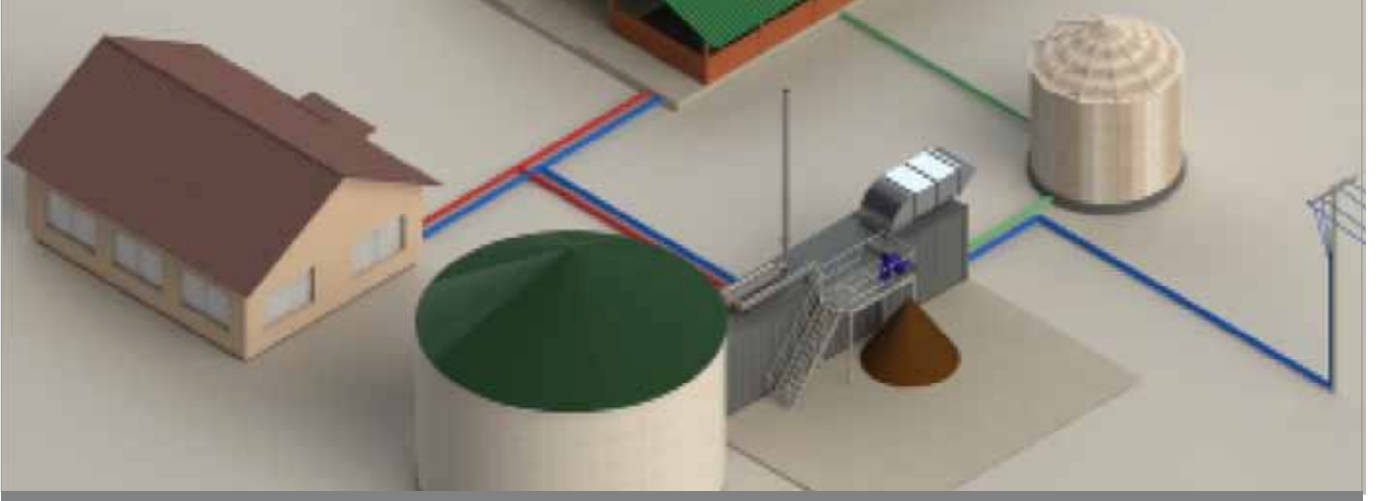


CLEVER-FERM-KIT

compact systems with up to 100 kW electr.



3D-Çizim Akıllı Çiftlik kitleleri

Akıllı Çiftlik kitleleri

Firmaların kendilerine ait KomBiCon konteynırları ile ahşap tank kitlelerini birleştiren, kolayca kurulum yapılan ve birçok katkı sağlayan biyogaz sistemleridir. Öne çıkan özellikler:

- Paket sistem: Digester, Gas depolama, Kojenarasyon, pompa, Kontrol ünitesi
- Küçük kapasitelerde: 30 kw ile 100 kw arasında modüler kapasitelerde
- Fiyat-performans: oranı ile öne çıkan bir uygulama
- Tecrübe: Uzun yıllardır edinilmiş tecrübelerden ortaya çıkan bir ürün
- Verimli: proses kontrolü ile minimum işçilik maliyetleri
- Tecrübeli personel ve önceden imalat ile kısa sürede üretim

Kısa sürede devreye alma: İki Hafta gibi bir sürede sistemi kurmak mümkündür.

Akıllı Çiftlik Kitlerinin Yapısı

1. KombiCon: Gerekli Tüm ekipmanlarla birlikte kompakt konteynır
2. Digester: Digester düşük karbon içeren yapısı ile CO2 depolamasında yüksek güvenlik sağlar
3. Dozojlama Tekniği: Substratların özelliğine bağlı olarak üç farklı tipte dozojlama yapmaya elverişlidir.

Sonunda ise Genel planlara bağlı olarak fermantasyondan sonar gübre bağımsız olarak işlenerek katı veya sıvı fazda depolama üniteleri sisteme adapte edilebilmektedir.

KomBiCon Özellikleri

Kombi Con Sistemi ile size bir biyogaz tesisinde olması gereken ;Kojenarasyon, Soğutma kabinleri, desülfürizasyon, basınçlı hava kaynağı, pompalar ve ısıtma devresi bir konteynır içerisinde bir bütün olarak sunulmaktadır.

Bu sistem düşük maliyet ve standartlaştırılmış dizaynı ile öne çıkar. Yüksek kaliteli komponentler yıllar boyu edinilmiş tesis kurulum tecrübesi , biyogaz tesis işletimi ve endüstriyel üretim ile birleştirilmiştir. Düşük maliyetler, hızlı ve ekonomik biyogaz tesis işletimi ve güvenli sürdürülebilirlik gibi çağdaş yaklaşımlarla KombiCon kayıtsız kalamayacağınız bir çözüm sunar.

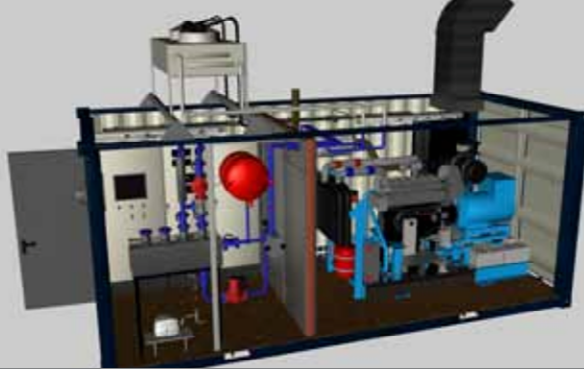
Ahşap Tank Spesifikasyonları

Ahşap tank üç ana elementten oluşmaktadır:

- Ahşap Varil çam kozalak direkleri ve galvanize edilmiş çelik kablolar ile güçlendirilmiştir.
- Polyethylene (PE) and a Polypropylene (FPA) içeren lineer bir sistemdir. Özel digester uygulamaları için uygun bir materyaldir.
- Tüm yapıya entegre edilmiş ahşap bir çatıdır Çatı üzerinde aynı zamanda müdahalelere uygundur..
- Ahşap çatı yerine çift katlı membrane çatıda kurulabilir. Böylece aynı zamanda gaz depolama yapılabildiği gibi dış ortamlara karşı koruma sağlar ve su sızdırmazlığı sağlar.

Ahşap Tankın çok düşük kurulum maliyeti çok az işletim maliyeti, hızlı kurulumu, depreme olan dayanıklılığı ve iklime göre değişkenlik göstermemesi gibi kendine has özellikleri bulunmaktadır.

* Orjinal döküman % 100 geri dönüşümlü kağıttan yapılmıştır.



3D-Model kojenarasyon(sol), 3D-Model KomBiCon at Alt Bork, Almanya (Ortada)

Ahşap Digester, New Zealand (sağda)

Fiyatlar¹

Kit-Adı	Güç kW	Digester çapı mt.	Digester Hacmi (m ³)	Toplam Maliyet ^{1, 4} (EUR)	Separatör ¹ EUR	Karışım pompası ¹ EUR
BO K30	30	9,45	320	230.000	24.000	17.500
BO K50	50	12,89	600	305.000	24.000	17.500
BO K75	75	12,89	800	350.000	24.000	17.500
BO K100	100	16,33	1.000	380.000	24.000	17.500

Ahşap Tankın Ana özellikleri

Isıtma sistemi² -
PE boru² digester içinde

Gaz Depolama

Membrane Çatı²
Siyah PE gaz depolama
Yeşil PE su geçirmez membrane

İzasyon¹ 50 mm extruder köpük

Dalgıç Karıştırıcı³

2.2 ile 15.0 kW arasında ürün özelliğine göre

KomBiCon Ana Özellikleri

Motor CHP²-
Gaz-motoru
Alternatör
Gaz Kontrol sistemi
Acil Soğutma
Kontrol Ünitesi

Desulphurization³

Hava üflemeli (Sülfür doğal cycle ile dönüşüme uğrar)

Eksantrik Vidah Pompa

Gübre pompalar ve 2 ve 3 yönlü valfler³

Isı Kaynağı

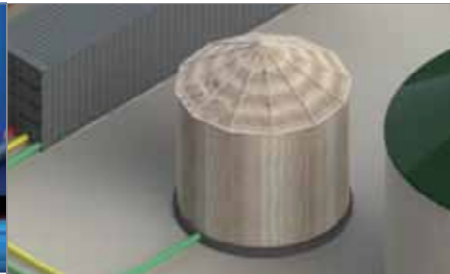
Isıtma Pompası
ve valf gurubu

Kontrol Ünitesi

Kontrol Kabini
Sensorler
Kablolar
Bilgisayar
Görüntüleme
PLC programlama
Biyogaz için ölçüm sistemleri



Nawaro-Mixpump in Heldburg, Almanya



3D-Model fubre depolama



Separator (Kaiseroda, Almanya)

Karıştırma pompa spektleri

Nawaro-Mix-Pump Mkarıştırma pompası ve yeterli depolama haznesi ile karışmış sıvıyı kontrollu olarak sistemeentegre edilmiştir.

Gübre depolama tankı spektleri

Digester benzer bir yapıya sahiptir. İstendiğinde ahşap çatıda yapılabilir. Isıtılmamaktadır ve basınç yoktur. Sistem kontrol panosu ile kontrol edilir.

Speratör spektleri

Digesterdan katı ve sıvı fazı ayırıştırır
Katı: Yüksek kaliteli katı gübreye döner
Sıvılar: Proses sirkülasyonunda veya Yüksek kaliteli sıvı gübre olarak kullanılır.

* Torjirinal gökütman % 100 geri dönüşümlü kağıttan yapılmıştır.
¹ Fiyatlara Nakliye , gümrük masrafları ve vergiler dahil değildir

2 Boyutları her bir kitin ölçüsüne göre değişir
3 Miktarı kit tipine göre değişmektedir

4 Yasal izinler,şebeke bağlantısı ve temel inşaat işleri Dahil değildir.